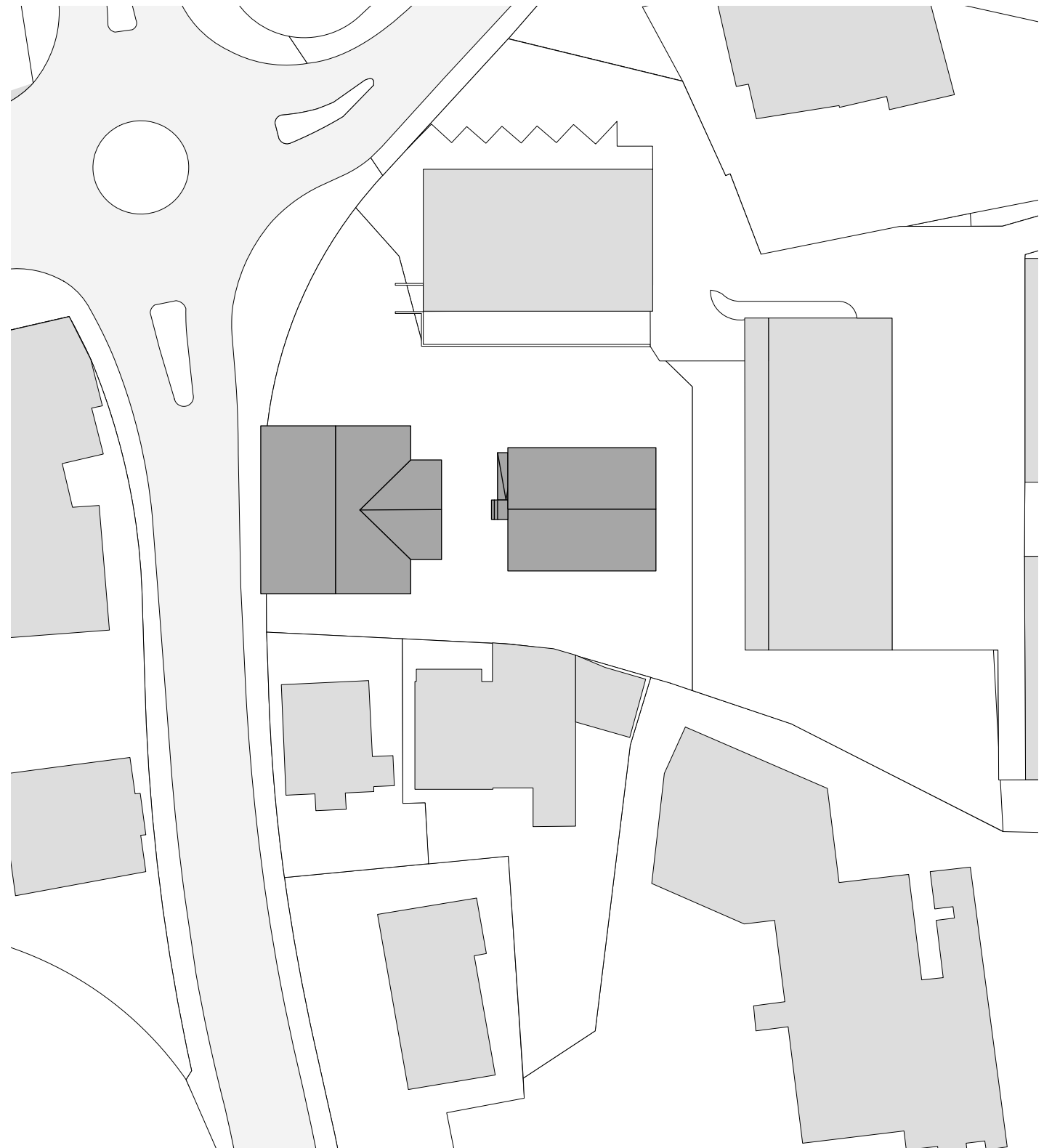


GROBKONZEPT STADTMUSEUM AFFOLTERN AM ALBIS

Ausstellungskonzept

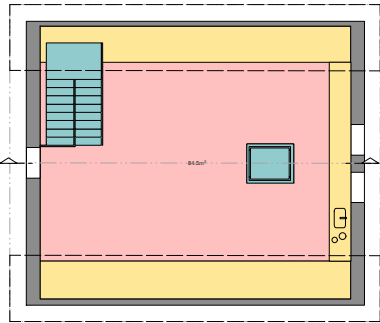
Raumkonzept Variante 1

- Lift im Alten Gefängnis >>
- Ausstellung im Alten Gefängnis
- Interne Nutzung im Gerichtshaus

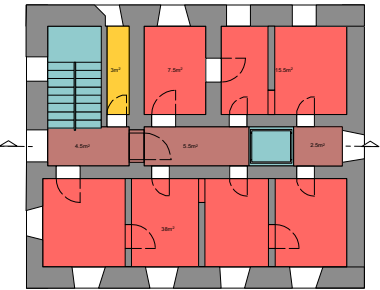
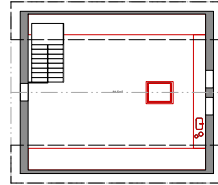


Altes Gefängnis VOA / Variante 1

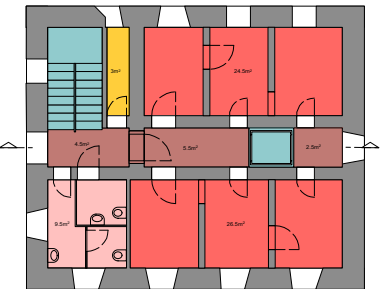
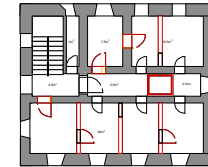
Altes Gerichtsgebäude VOA / Variante 1



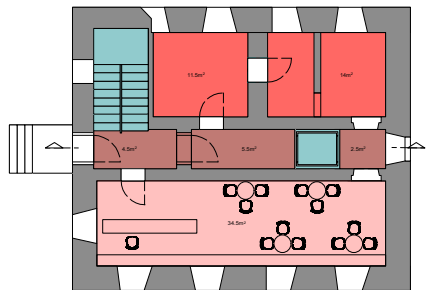
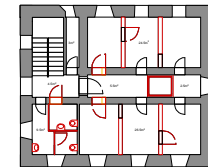
- DG**
- Multifunktionsraum
 - Einführung
 - Workshops
 - Veranstaltungen
 - Stauraum
 - Kaffeecorner
 - Wasseranschluss



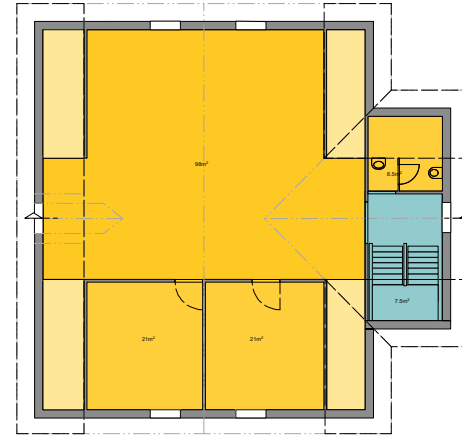
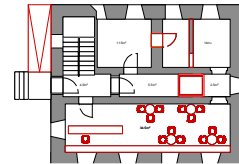
- 2.OG**
- Ausstellung
 - Timeline
 - Technik



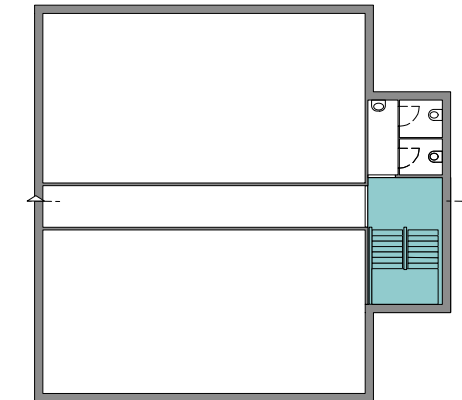
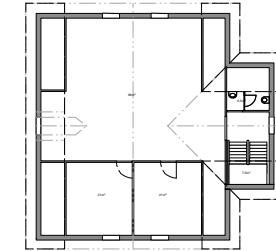
- 1.OG**
- Ausstellung
 - Timeline
 - 1 WC & 1 rollstuhlgerechtes WC
 - Technik



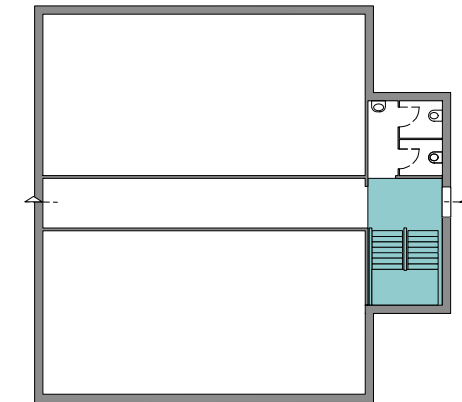
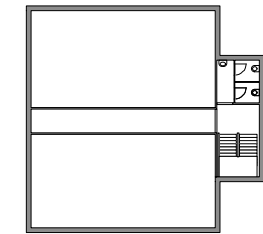
- EG**
- Empfang mit Garderobe
 - Sitzzone
 - kleiner Shop
 - Ausstellung
 - Timeline



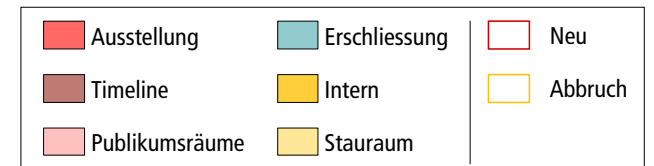
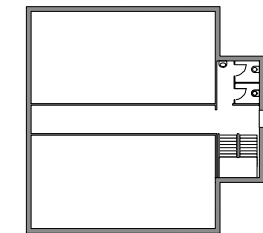
- DG**
- 2 Arbeitsplätze
 - Dokumentation
 - Bibliothek
 - Fotoarchiv
 - Stauraum
 - kleine Werkstatt
 - WC



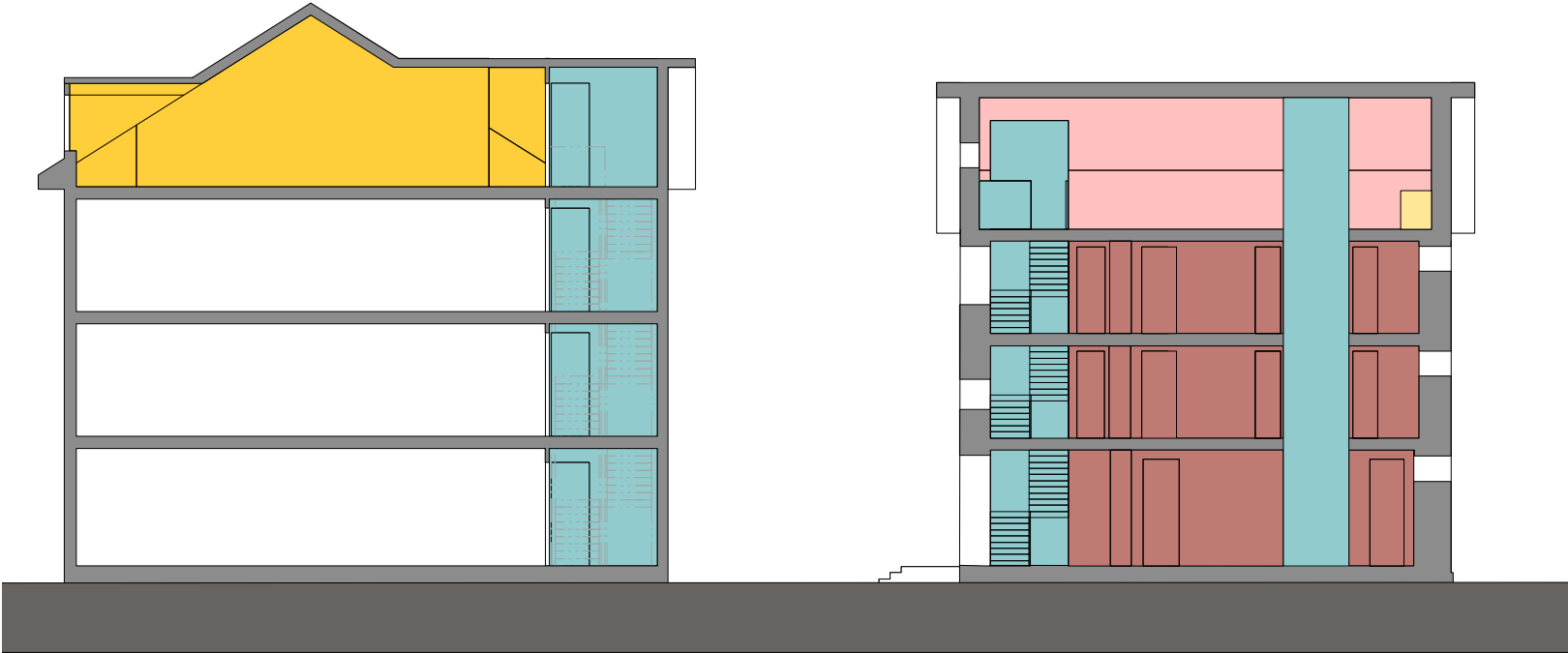
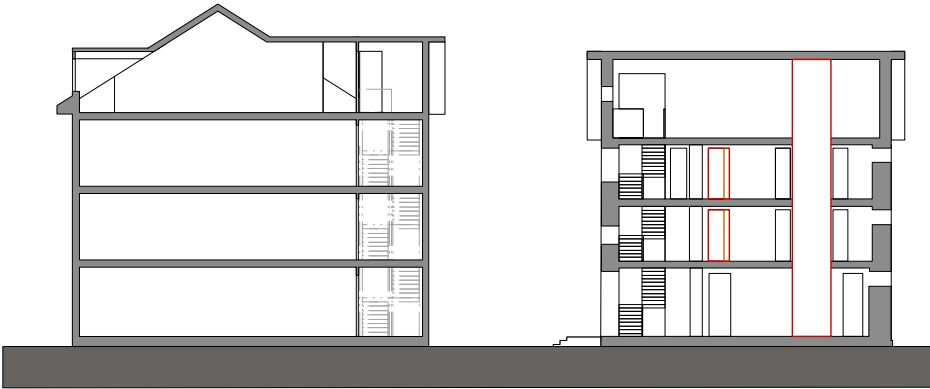
1.OG



EG



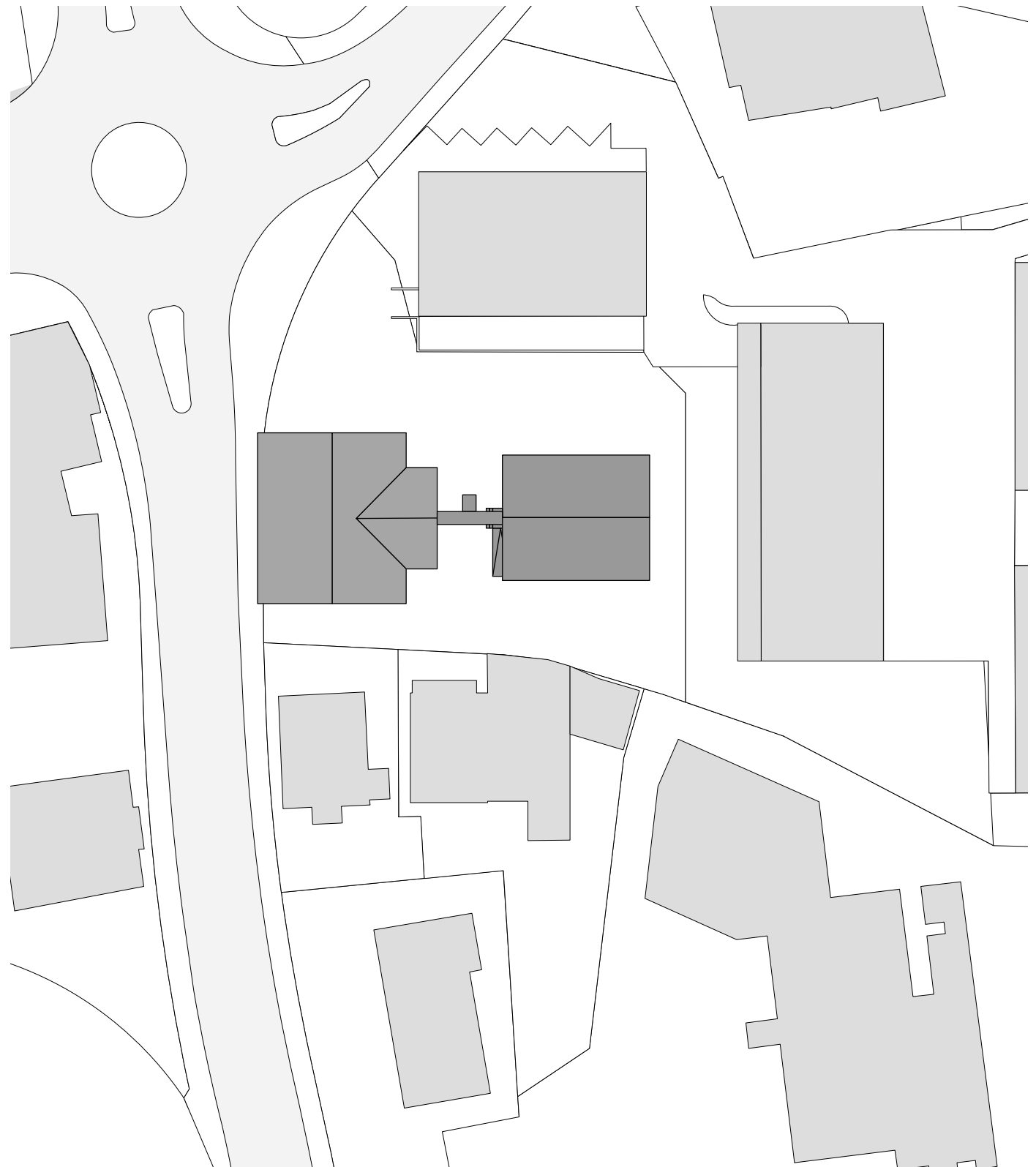
Schnitt VOA / Variante 1



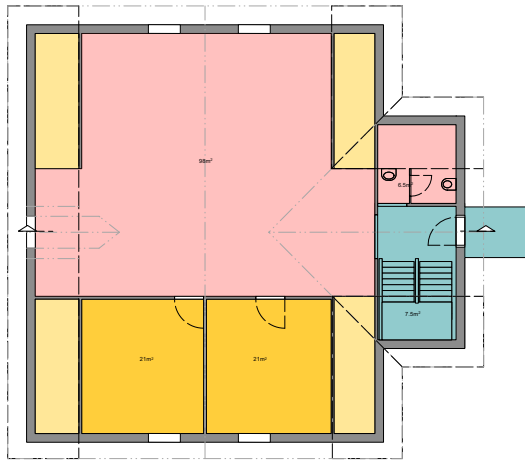
■ Ausstellung	■ Erschliessung	□ Neu
■ Timeline	■ Intern	□ Abbruch
■ Publikumsräume	■ Stauraum	

Raumkonzept Variante 2

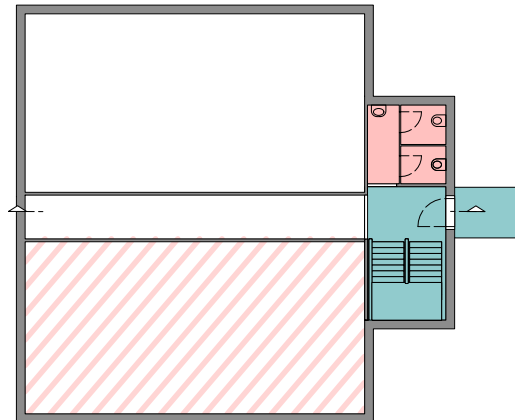
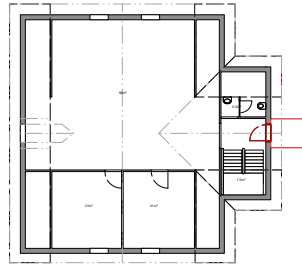
- Ausstellung im Alten Gefängnis und im Alten Gerichtshaus
- Lift zwischen den Gebäuden
- Ausstellung mit Preshow, Objekte-Parade und Forum
- Museumsinterne Nutzung im Alten Gerichtshaus



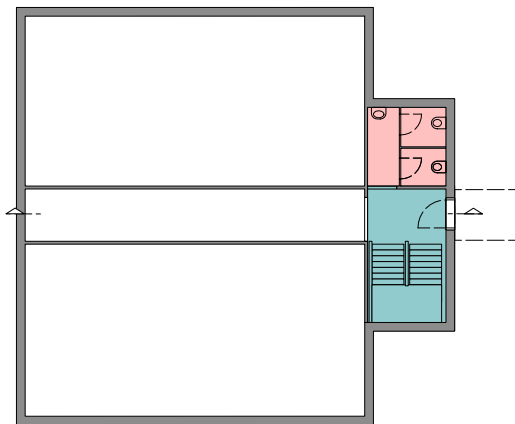
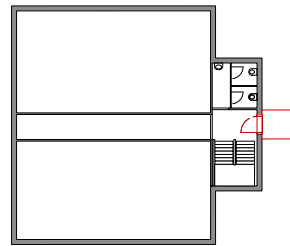
Altes Gerichtsgebäude VOA / Variante 2



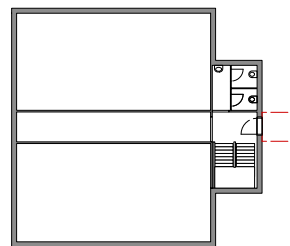
- DG**
Alleinige Nutzung:
- Workshops
- 2 Arbeitsplätze
- Dokumentation
- Bibliothek
- Fotoarchiv
- Stauraum
- WC



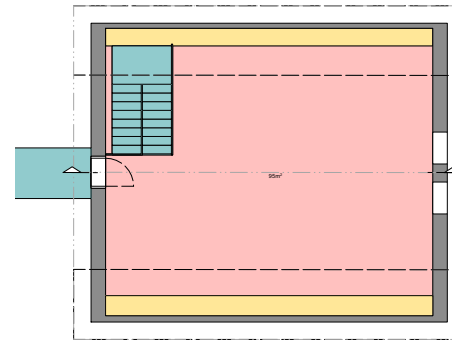
- 1.OG**
Gemeinsame Nutzung:
- Gerichtssaal:
Einführungen oder Arbeiten mit Schulklassen
- WC



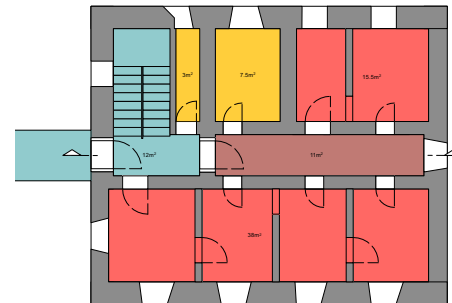
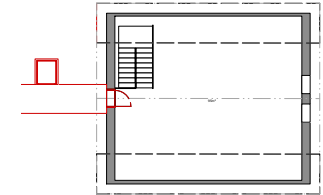
- EG**
Gemeinsame Nutzung:
- Cafeteria
- Küche
- WC



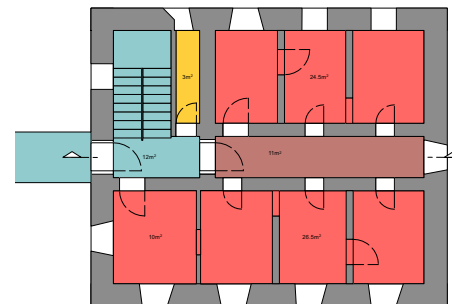
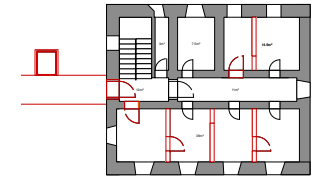
Altes Gefängnis VOA / Variante 2



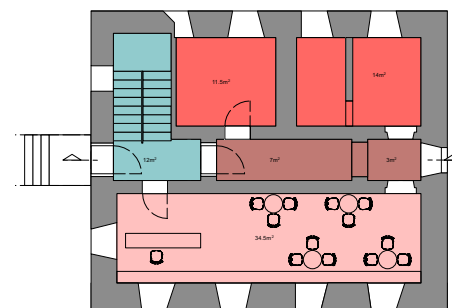
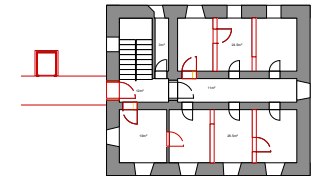
- DG**
- Show
- Einführung
- Ortsgeschichte
- Stauraum



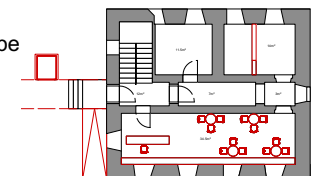
- 2.OG**
- Ausstellung
- kleine Werkstatt
- Technik



- 1.OG**
- Ausstellung
- Technik

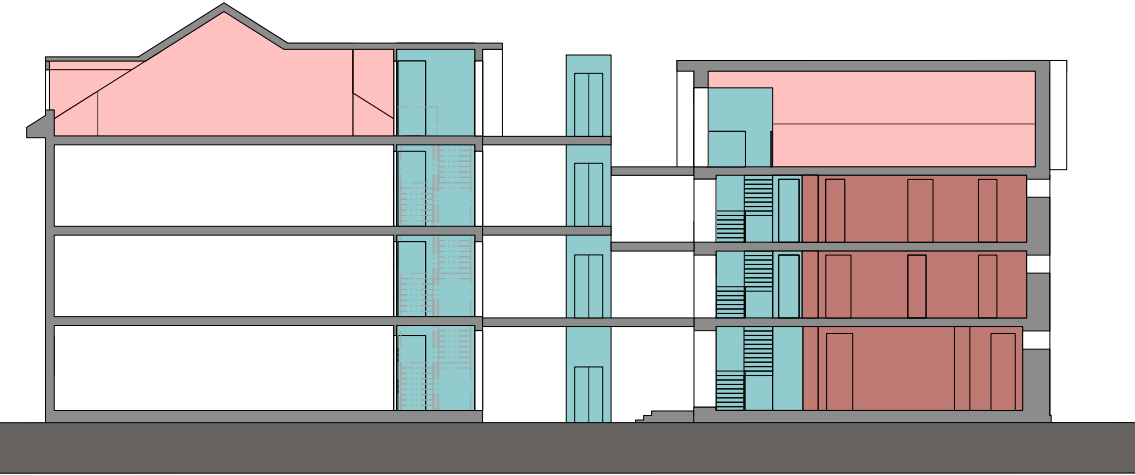
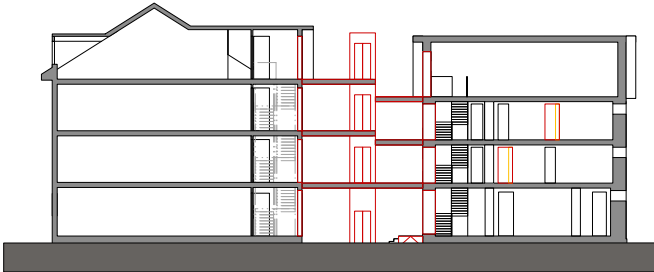


- EG**
- Empfang mit Garderobe
- Sitzecke
- kleiner Shop
- Ausstellung



Ausstellung	Erschliessung	Neu
Timeline	Intern	Abbruch
Publikumsräume	Stauraum	

Schnitt VOA / Variante 2



1:200 – Groenlandbasel 23.09.21

Ausstellung	Erschliessung	Neu
Timeline	Intern	Abbruch
Publikumsräume	Stauraum	

Aussenbereich: Prolog

- Kronenplatz
- Teaser
- Schauplatzorientiert
- Geschichte(n) und Visionen



– The Lost Palace, Chomko and Rosier



– 125 Jahre Zoo, molitor

– Luftaufnahme Kronenplatz



– Stadtzürcher Dragoner befreien eingesperrte Offiziere. 1804



– Jahrmakt vor dem Gasthof Krone. 1902



– Viehmarkt. 1950



– Fasnachtsfeuer mit Böögverbrennen. 1992



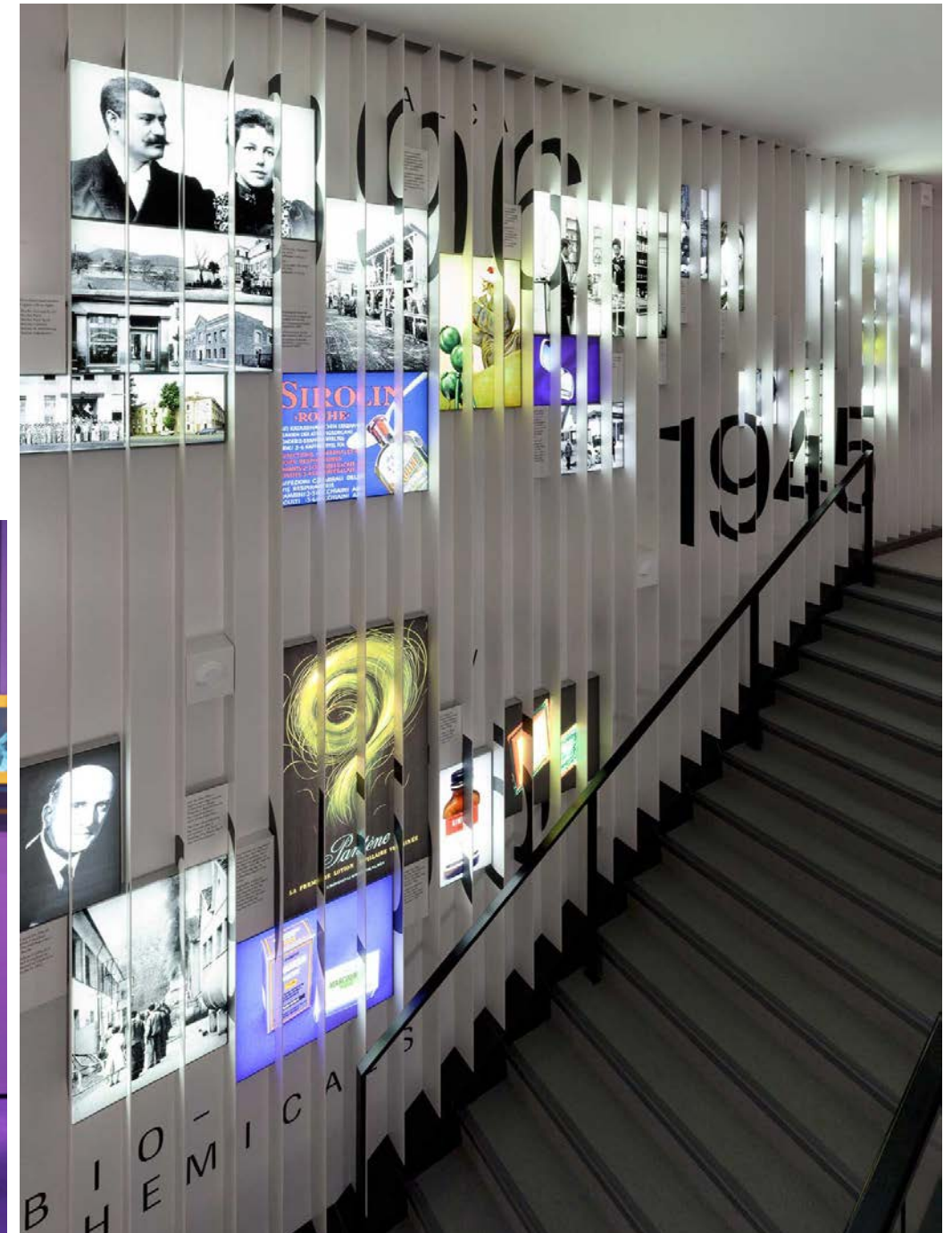
Korridore: Timeline

- Rückgrat
- Verortung
- interaktiv

– Geschlecht, Rappaport



– Roche, Groenlandbase



Räume: Kabinette

- Altes Gefängnis als Hauptexponat
- Gebäudestruktur aufnehmen, stärken und erfahrbar machen
- Kabinette mit unterschiedlichsten Themen und Inszenierungen
- Typen von Kabinetten: Wunderkammer, raumfüllende Vitrine, Aktivitäten-Kabinett usw.
- Bespielungszyklus
- Mitwirkung der Bevölkerung

Wunderkammer

Vom Affoltemer Schützenwesen



– Wunderkammer Burgdorf, Groenlandbasel



– Wunderkammer Gesichter Burgdorf, Groenlandbasel



– Verkehrshaus Luzern, OOS, Modellinstallation



– Jüdisches Museum Berlin, Kossmann.dejong

Sammlung VOA

– Apotheke Mosca



– Foto-Zubehör



– Kommunikation



– Werkzeuge



Raumfüllendes Vitrinen-Kabinett für Highlight-Objekt

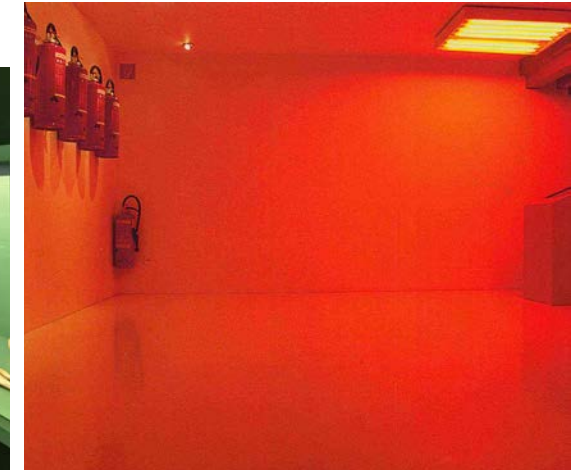
Rex-Sparschäler



– Was bleibt, Groenlandbasel



– Non-Stop, Groenlandbasel



– Berge, Groenlandbasel



– SMB, Nofretete

Zeitzeug/innen-Kabinett

Hinter Gitter: Zeitzeuginnen und Zeitzeugen erzählen aus dem ehemaligen Affoltermer Gefängnis-Alltag

– Entscheiden, Groenlandbasel



– Zwischen allen Stühlen, molitor



– Stadtgeschichte Kempten, Groenlandbasel



– Non-stop, Groenlandbasel

Altes Gefängnis Affoltern

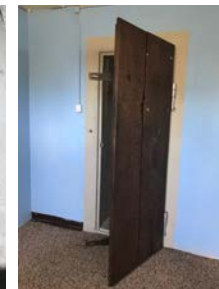
– Zelle



– Wand-Kritzelei



– Zellentüre



Aktivitäten-Kabinett

Von A bis Z: Buchdruck



– Basler Papiermühle



– Das Neue Mühlerama, Groenlanbasel



– The Dark Chamber, Kossmann.dejong

Sammlung VOA

– Druckmaschine



– Mostpresse



– Vergrößerer / Dunkelkammer



– Webstuhl



Themen-Kabinett

Ein Politikum stärkt den Zusammenhalt



– Pro Natura, Groenlandbasel



– Kantonsmodell St. Gallen, Groenlandbasel



– Stadtgeschichte Kempten. Groenlandbasel

Sammlung VOA

– Autobahn



Hör-Kabinett

Wie das «Säuli» ins Knonauer Amt kam



– Ich mach mir die Welt, wie sie mir gefällt, Groenlandbasel



– Tropenhaus Wollhausen, Groenlandbasel

– Du bist frei, Groenlandbasel



– Schloss Werdenberg, Groenlandbasel, Schattenspiele

– 800-Jahre-Festumzug. 1990



– Säulibrunnen. 1960



Forum/ Debattier-Kabinett

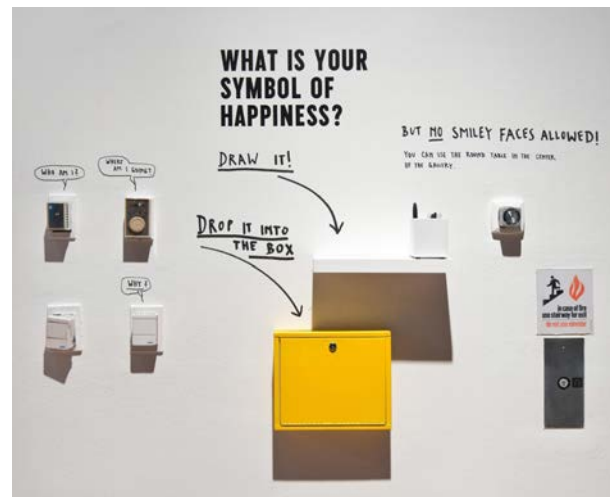
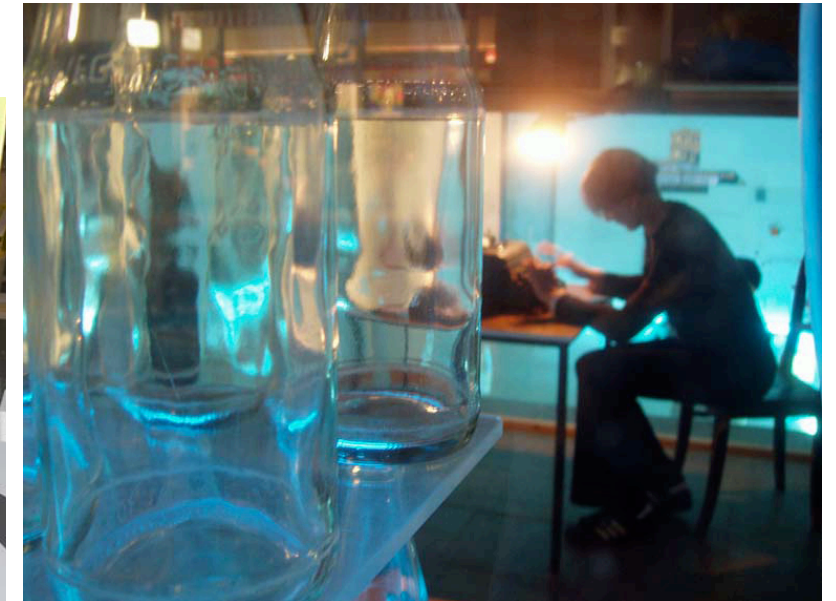
Wie Affoltern am Albis zur Stadt wurde



– Stadtmuseum Karlsruhe



– Gera Ahoi, Flaschenpost, T_raumfahrt



– The Happy Show, Stefan Sagmeister



– Homo migrans, Groenlandbasel

Portrait-Kabinett

Affoltemer Persönlichkeiten



– Frankfurt einst?, Groenlandbasel



– Schloss und Schlangenhaus Werdenberg, Groenlandbasel



– Schloss und Schlangenhaus Werdenberg, Groenlandbasel
Hinterlassenschaft als Portrait

Sammlung VOA

– Kneippkuort Affoltern a. A. 1890-1940



– Kurgäste



– Edwin Hunziker



– Yves Netzhammer



Sinnes-Kabinett

Affoltemer Äpfel

– How wine became modern, SFMOMA



– Bürgerhaus Pratteln



– Pro Natura, Groenlandbasel



– Musée du vin, Holzer Kobler



Sammlung VOA

– Mostflaschen



– Mostpresse



– Mostwerbung



– Mostetiketten



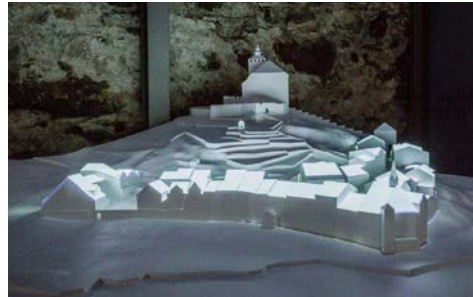
Dachstock Raumkonzept

- Objekte-Parade
- Preshow
- Forum

– Gotthard, Groenlandbasel



– Werdenberg, Groenlandbasel



– Was bleibt, Groenlandbasel



– Burgdorf, Groenlandbasel



– HMF, Stadtlabor



– Bürgerhaus Pratteln